



CONVEYOR COMPONENTS COMPANY

Division of Material Control, Inc.

130 Seltzer Road, PO Box 167 • Crowell, MI 48422 USA

TELÉFONO: (810) 679-4211 • LÍNEA GRATUITA (800) 233-3233 • FAX: (810) 679-4510

Correo electrónico: info@conveyorcomponents.com • <http://www.conveyorcomponents.com>

INSTRUCCIONES PARA EL LIMPIADOR DE CINTAS TRANSPORTADORAS MODELO FA



ADVERTENCIA:

Si no se siguen estrictamente todas las instrucciones, podría producirse la MUERTE o una LESIÓN GRAVE.

Antes de dar servicio, apague y bloquee físicamente el sistema de la banda transportadora.

Desconecte la energía eléctrica antes de dar servicio.

Generalidades:

El limpiador Modelo FA elimina con efectividad materiales húmedos, secos o pegajosos de las cintas transportadoras. La vida útil de los resortes y las cuchillas se incrementó enormemente debido al diseño exclusivo de los resortes flotantes. De esta manera, el limpiador se amortiza muchas veces debido a los gastos reducidos de limpieza y mantenimiento. También se eliminan la acumulación en vacío y la mala alineación de la cinta. Los limpiadores se envían ensamblados y listos para instalar y se ajustarán con facilidad para adecuarse a la mayoría de las estructuras de transportadores.

El Modelo FA no dañará las cintas ni sus empates metálicos en lo absoluto. Está diseñado para usarse en cintas que tengan empates mecánicos o vulcanizados.

Características:

- * Acción de cambio rápido - El diseño del limpiador del Modelo FA es tal que el mantenimiento puede realizarse rápidamente y con muy poco esfuerzo. Todo el conjunto del brazo y angular con cuchilla junto con la agarradera de ajuste pueden retirarse de debajo de la cinta o a través de una puerta en el tubo de descarga para realizar un mantenimiento rápido del conjunto de brazo y cuchilla. Esto se logra aflojando la agarradera de fijación, lo cual permite deslizar todo el conjunto fuera de la tubería de soporte.
- * “Acción de flotación” - Un bloque de goma moldeada permite que el brazo con resorte flote. Dos pernos que atraviesan el bloque de goma y el brazo aseguran firmemente el conjunto al angular de soporte del resorte. Entonces la goma absorbe la mayor parte de la flexión del resorte incrementando por esta razón su vida útil. La construcción del brazo con resorte es de la mayor calidad, con acero para resortes especialmente procesado.

Instrucciones de instalación:

Se suministran unidades para montaje derecho, a menos que se especifique lo contrario. Una unidad derecha tendrá la agarradera de ajuste en el lado derecho cuando se mira hacia la dirección de desplazamiento de la carga en la cinta transportadora. El limpiador se suministra con la cantidad apropiada de cuchillas y resortes para limpiar la cinta del tamaño especificado en el momento de realizar el pedido. El angular de soporte del resorte y el tubo son demasiado largos y habrá que cortarlos en el campo para adecuarlos a la estructura del transportador. La dimensión “A” se ajusta para que sirvan en estructuras de transportadores con una anchura mínima de 5" [127 mm] mayor que la anchura de la cinta y una anchura máxima de 21" [533 mm] mayor que la anchura de la cinta. Nota: la unidad puede ajustarse a estructuras de transportadores de hasta 24" [610 mm] mayores que la anchura de la cinta según la solicitud, cuando los soportes de suspensión (figura 6, elemento 1) se invierten hacia afuera.

Las barras de suspensión están ubicadas a ambos lados de la estructura del transportador, de modo que el centro del tubo del limpiador de cintas está aproximadamente 8" [203 mm] por debajo de la cinta transportadora. Deje espacio en un lado para facilitar el mantenimiento de la unidad. El contacto de la cuchilla debe estar al menos a 1/2" [13 mm] del punto en el cual la cinta abandona la polea. El angular de soporte del resorte se desliza sobre el tubo y las cuchillas están centradas bajo la cinta. Entonces, la agarradera se posiciona en el angular y se mantiene en su lugar por un tornillo de ajuste. El angular de soporte del resorte y el tubo son demasiado largos para permitir su ajuste en el campo y adecuarlos a la mayoría de los tamaños de estructuras de transportadores. La agarradera de fijación sostiene la agarradera de ajuste en el punto de presión de la cuchilla deseado. Para limpiar la correa promedio se necesita muy poca presión de la cuchilla. Generalmente, de dos a tres libras por resorte es suficiente. La presión innecesaria sólo causará el desgaste prematuro de la cuchilla. La cinta debe estar plana donde el limpiador hace contacto con ella y deben limarse las protuberancias metálicas de los empates.

Dimensiones de las Figuras 1 y 3:				
Anchura de la cinta	"A" Mín.	"A" Máx.	"B" Mín.	"B" Máx.
12" [305 mm]	17" [432 mm]	33" [838 mm]	8.5" [216 mm]	16.5" [419 mm]
16" [406 mm]	21" [533 mm]	37" [940 mm]	10.5" [267 mm]	18.5" [470 mm]
18" [457 mm]	23" [584 mm]	39" [991 mm]	11.5" [292 mm]	19.5" [495 mm]
20" [508 mm]	25" [635 mm]	41" [1041 mm]	12.5" [318 mm]	20.5" [521 mm]
24" [610 mm]	29" [737 mm]	45" [1143 mm]	14.5" [368 mm]	22.5" [572 mm]
30" [762 mm]	35" [889 mm]	51" [1295 mm]	17.5" [445 mm]	25.5" [648 mm]
36" [914 mm]	41" [1041 mm]	57" [1448 mm]	20.5" [521 mm]	28.5" [724 mm]
42" [1067 mm]	47" [1194 mm]	63" [1600 mm]	23.5" [597 mm]	31.5" [800 mm]
48" [1219 mm]	53" [1346 mm]	69" [1753 mm]	26.5" [673 mm]	34.5" [876 mm]
54" [1372 mm]	59" [1499 mm]	75" [1905 mm]	29.5" [749 mm]	37.5" [953 mm]
60" [1524 mm]	65" [1651 mm]	81" [2057 mm]	32.5" [826 mm]	40.5" [1029 mm]
72" [1829 mm]	77" [1956 mm]	93" [2362 mm]	38.5" [978 mm]	46.5" [1181 mm]

Figura 1: Dimensiones de montaje del riel de suspensión

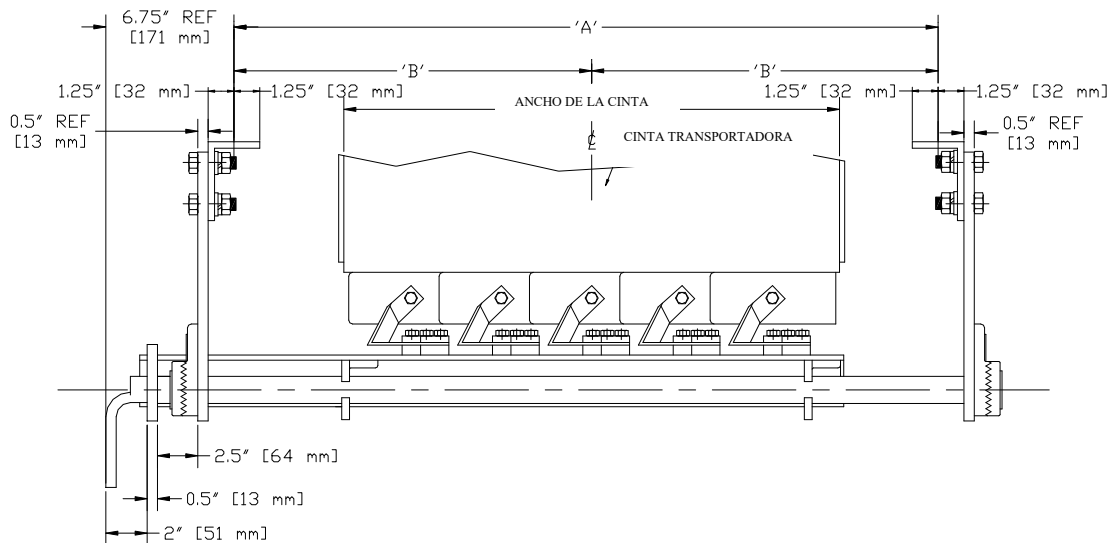


Figura 2: Vista lateral del riel de suspensión

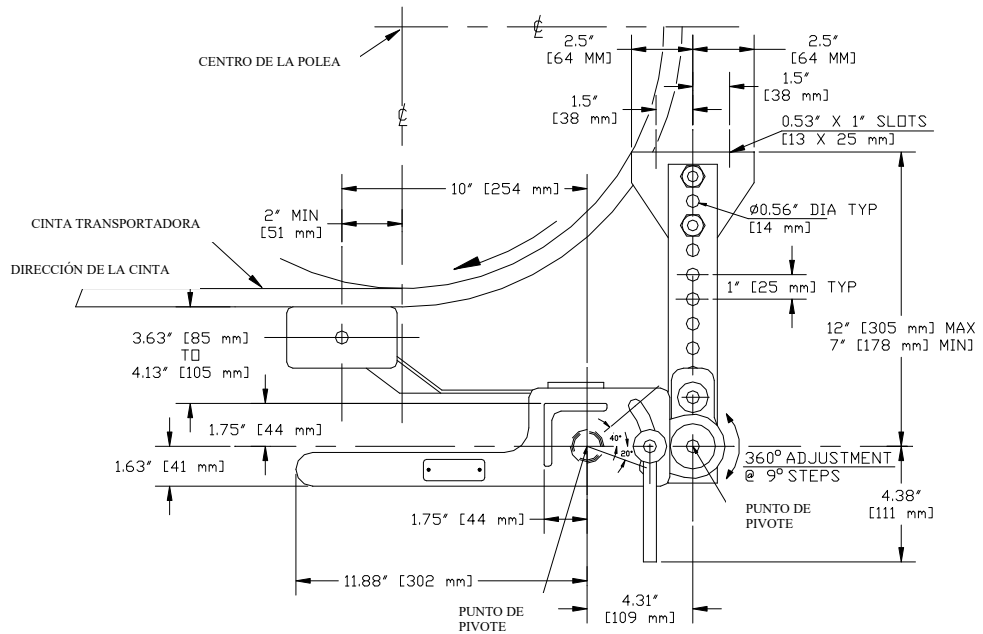


Figura 3: Dimensiones de la unidad de montaje en el tubo de descarga

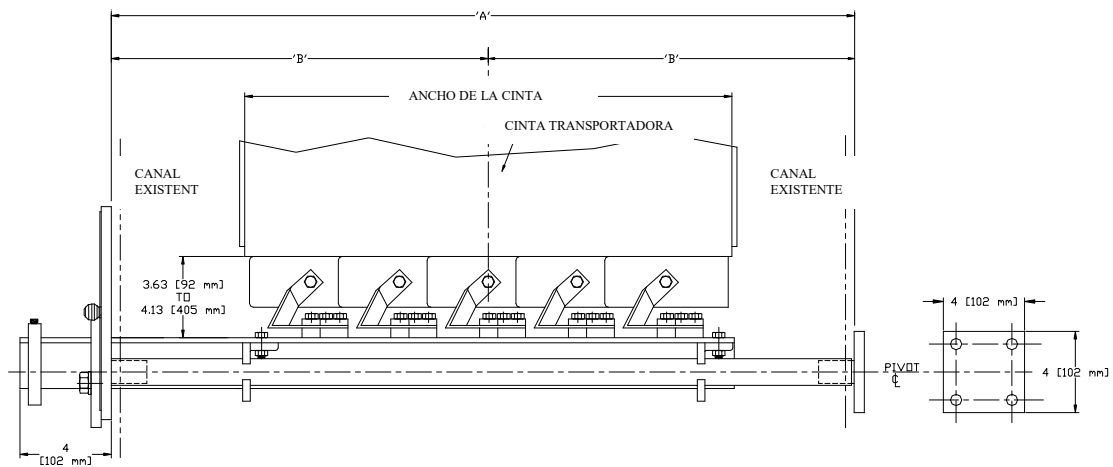


Figura 4: Vista lateral de la unidad de montaje en el tubo de descarga

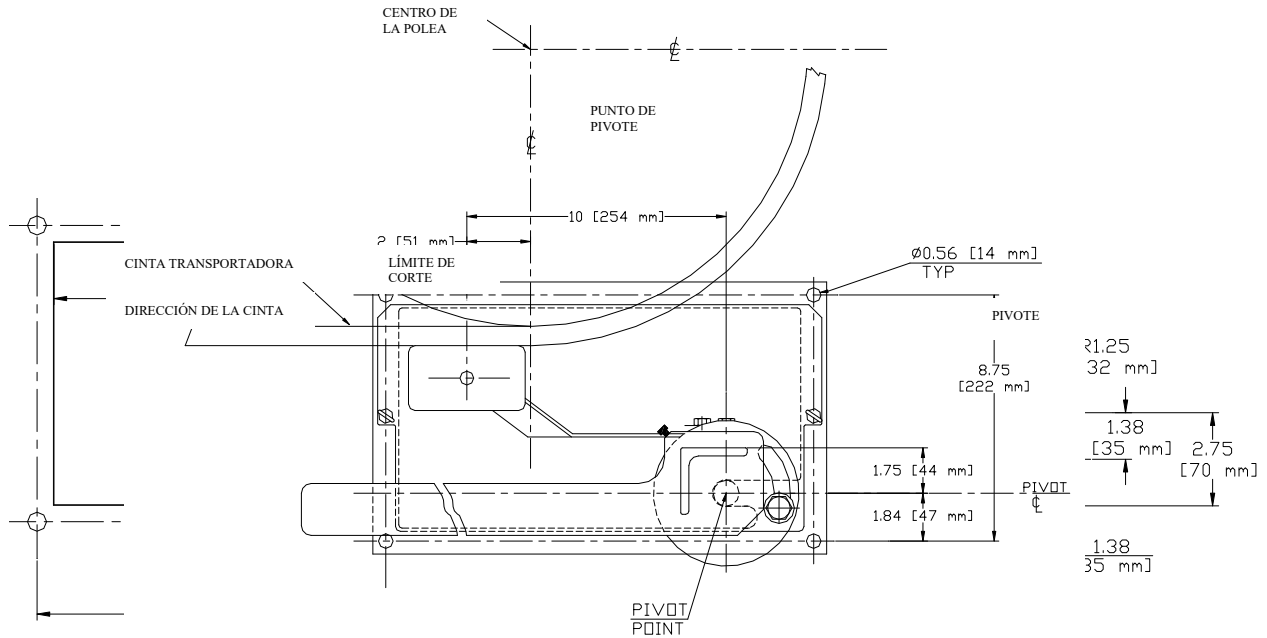


Figura 5: Dimensiones de montaje en el tubo de descarga

Descripciones de las piezas para las Figuras 6 y 7:					
1	20120001	Soporte de suspensión	7	20120047	Sostenedor de tubo
2	20120035	Manija de fijación	8	Según tamaño	Angular (derecho, longitud)
3	20120038	Sostenedor de tubo con tuerca	9	Según tamaño	Tubo de soporte (longitud)
4	20120033	Placa de fijación	10	20120039	Abrazadera de tubo
5	20120036	Agarradera de ajuste (fuera del tubo de descarga)	11	FA-9C	Conjunto de brazo elástico
6	20120037	Barra de suspensión	12	Según tipo	Cuchilla limpiadora

Figura 6: Según tamaño

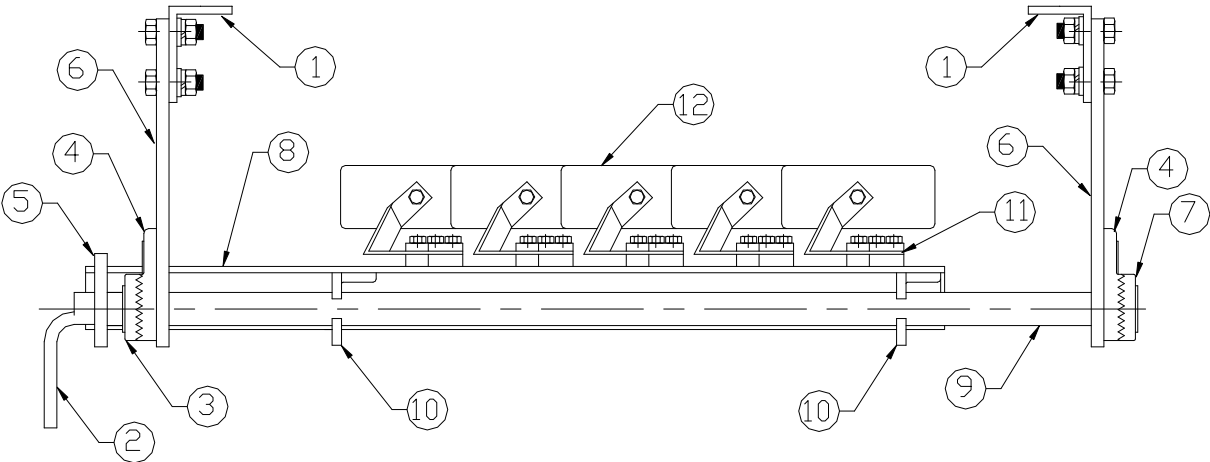


Figura 7: Tubo de soporte (longitud)

